



Rillsoft Project mit Integration Server

Produktinformationen

Rillsoft GmbH

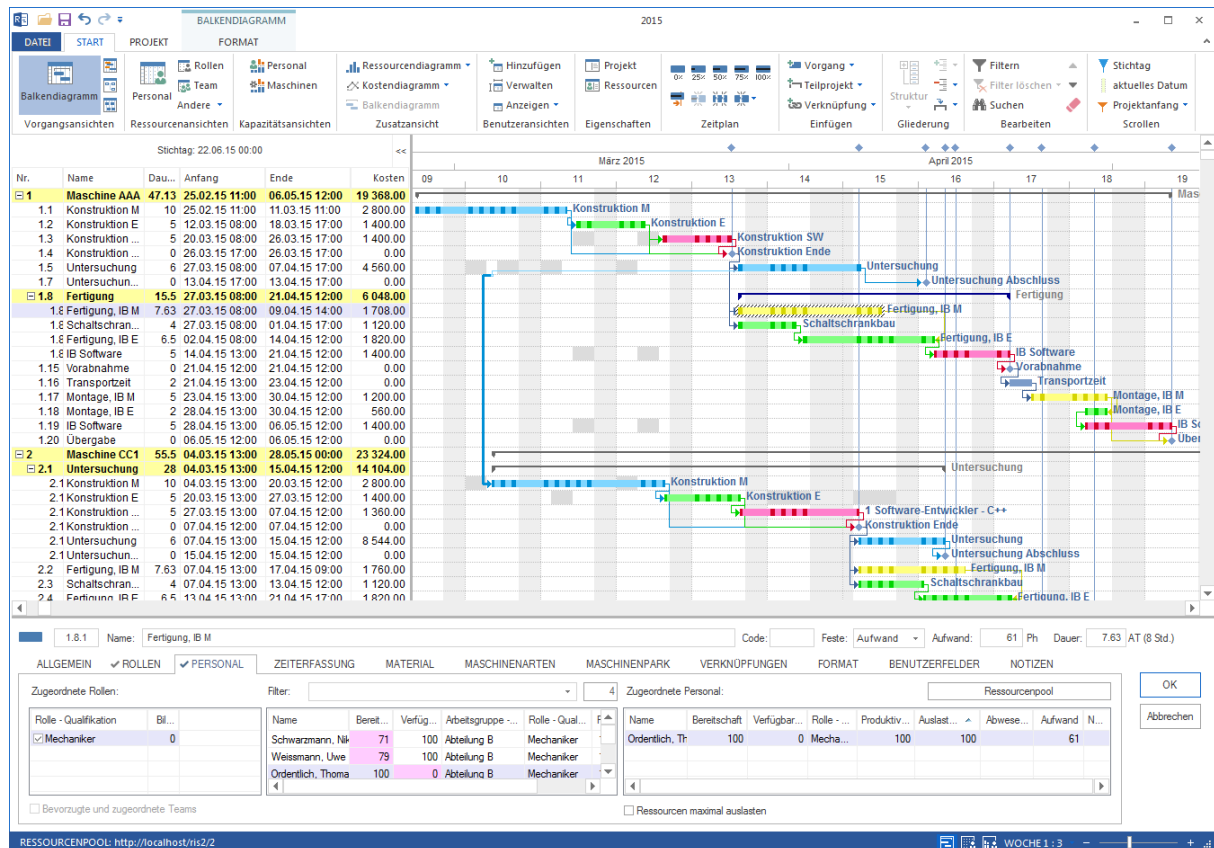
Mollenbachstrasse 14, 71229 Leonberg, Tel. +49(0) 7152 30725570, Fax: +49(0) 7152 30725579

Email: info@rillsoft.de

Web: www.rillsoft.de

Software für Terminplanung	3
Software für Ressourcenplanung	4
Software für Kapazitätsplanung	5
Software für Personaleinsatzplanung	6
Software für Maschinenbelegungsplanung	7
Software für Projektcontrolling.....	8
Multiprojektmanagement Software	9
Rillsoft Integration Server.....	10
Test Version	11

Software für Terminplanung



Eine gute **Termin- und Ablaufplanung** ist das erste wichtige Element, um Projekte zum Erfolg zu führen. Wenn in Unternehmen mehrere Projekte parallel bearbeitet werden, ist es vor allem wichtig, ein zielgerichtetes Zeitmanagement zu betreiben. Neben den Kosten und der Ressourcenauslastung stehen der zeitliche Ablauf und die Projekttermine im Vordergrund. Rillsoft Project unterstützt Sie mit den folgenden Funktionen, Ihre Termin- und Ablaufplanung professionell und flexibel durchzuführen und zu steuern:

- Erstellen/Darstellen des Projektplans in verschiedenen Ansichten, wahlweise als **Balkendiagramm**, Netzplan oder Balkennetzplan
- **Anordnungsbeziehungen** zwischen den Aufgaben sorgen bei Terminänderungen
 - oder Verzögerungen für eine automatische Neuberechnung aller Projekttermine
- **Zeitabstände** für Verknüpfungen können absolut, relativ in % des Vorgängers und in Kalenderzeit definiert werden
- Hierarchie unabhängige Darstellung mehrerer Vorgänge hintereinander in einer Zeile
- Verwendung von **Teilprojekten**, **Meilensteinen** und WBS Codes hilft, das Projekt zu strukturieren
- Berechnung und Anzeige von **kritischem Weg** und **Reservezeit** hebt Projektengpässe deutlich hervor
- Früheste/Späteste Lage des Projekts kann berechnet werden (**Vorwärts/Rückwärts terminieren**)
- Routine-Abläufe können als **Vorlagen** gespeichert und in Projekte eingefügt werden
- **Verweisende Links** auf Dokumente, wie z. Bsp. Grafik- oder Excel-Dateien

Software für Ressourcenplanung

The screenshot shows the 'Ressourcenpool' window with a tabbed interface. The 'PERSONAL' tab is active, displaying a list of resources. Below the list is a detailed form for resource '21.01' (Udo Schwarz). A calendar pop-up is visible over the 'Austritt' (exit) date field, showing the month of June 2015 with the 22nd highlighted.

Nr.	Vorna...	Nachname	Code	E-Mail	Kalender	Eintritt	Austritt	Arbeitsfrei...	Arbeitsgr...	Rolle - Qualifik...	Pr...	Kosten	Koste...	Notizen
12.01	Martin	Mustermann		mm@g...				06.02.12-0...	11.001 A...	11.001 M.Kons...	100	35.00		
12.02	Martin	Mustermann		mm@g...				06.02.12-0...	11.001 A...	17.001 Projektl...	100	30.00		
20.01	Bodo	Flässig		flg@g...				02.01.12-0...	11.001 A...	11.001 M.Kons...	100	35.00		
20.02	Bodo	Flässig		flg@g...				02.01.12-0...	11.001 A...	17.001 Projektl...	100	30.00		
21.01	Udo	Schwarz		schw...				07.01.15-0...	12.001 A...	13.001 Softwar...	100	35.00		
22.01	Andreas	Weiss		wss@...				28.08.12-0...	11.001 A...	14.001 E.Konst...	100	35.00		
22.02	Andreas	Weiss		wss@...				28.08.12-0...	11.001 A...	17.001 Projektl...	100	30.00		
23.01	Niko	Schwarzmann		nschw...				02.01.15/...	12.001 A...	15.001 Mecha...	100	30.00		
23.02	Niko	Schwarzmann		nschw...				02.01.15/...	12.001 A...	18.001 Elektriker	100	30.00		

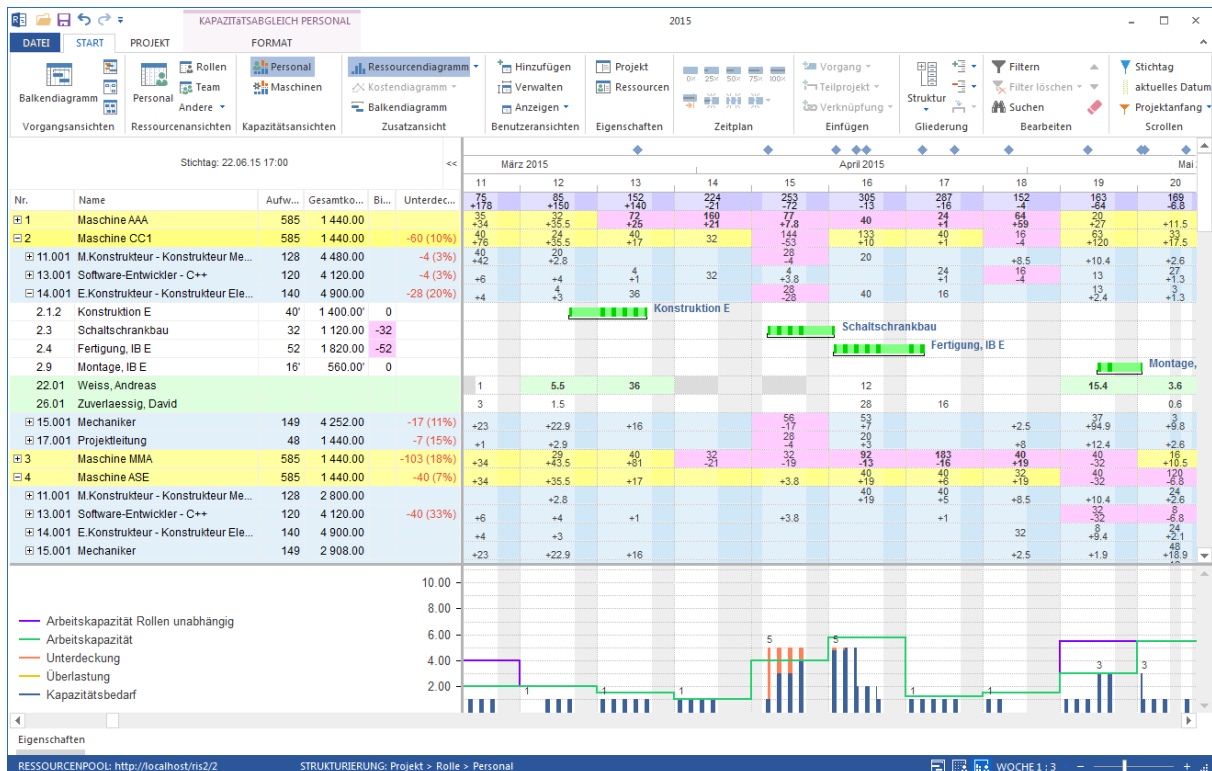
21.01 Details:

- Vorname: Udo
- Nachname: Schwarz
- Code:
- E-Mail: schw@gmx.de
- Kalender:
- Eintritt:
- Austritt: 22.06.15
- Arbeitsfreie Tage: 07.01.15-09.01.15/U;17.02.15-20.02.15;12.03.15;13.03.15;18.03.15-19...
- Arbeitsgruppe - Team: 12.001 Abteilung B
- Rolle - Qualifikation: 13.001 Software-Entwickler - C++
- Produktivität: 100 %
- Kosten: 35 € pro Std.
- Kostenänderung:
- Notizen:

Die Ressourcenplanung von Rillsoft Project hilft Ihnen, Ressourceneinsatz und -auslastung schnell und exakt zu planen und unterstützt Sie mit vielen Funktionen in übersichtlicher Darstellung und erlaubt:

- Einen unternehmensweiten Ressourcenpool für alle Projekte anzulegen
- Personal-Ressourcen mit Rollen/Qualifikationen und Maschinen-Ressourcen mit Rollen/Arten zu beschreiben
- Die Unternehmensorganisation mit Hilfe von Teams abzubilden
- Mitarbeitern mehrere Rollen zuzuweisen und sie zu individuellen Teams zusammenzufassen
- Arbeitszeiten und Arbeitsfreie-Zeiten für Projekte und Mitarbeiter zu definieren

Software für Kapazitätsplanung



Die Kapazitätsplanung von Rillsoft Project beantwortet die Frage, wie Sie ihre Projektressourcen bestmöglich planen und zeitsparend sowie flexibel verwalten können. Das Programm unterstützt Sie mit vielen Funktionen und hilft Ihnen bei der Auswertung ressourcenbezogener Daten.

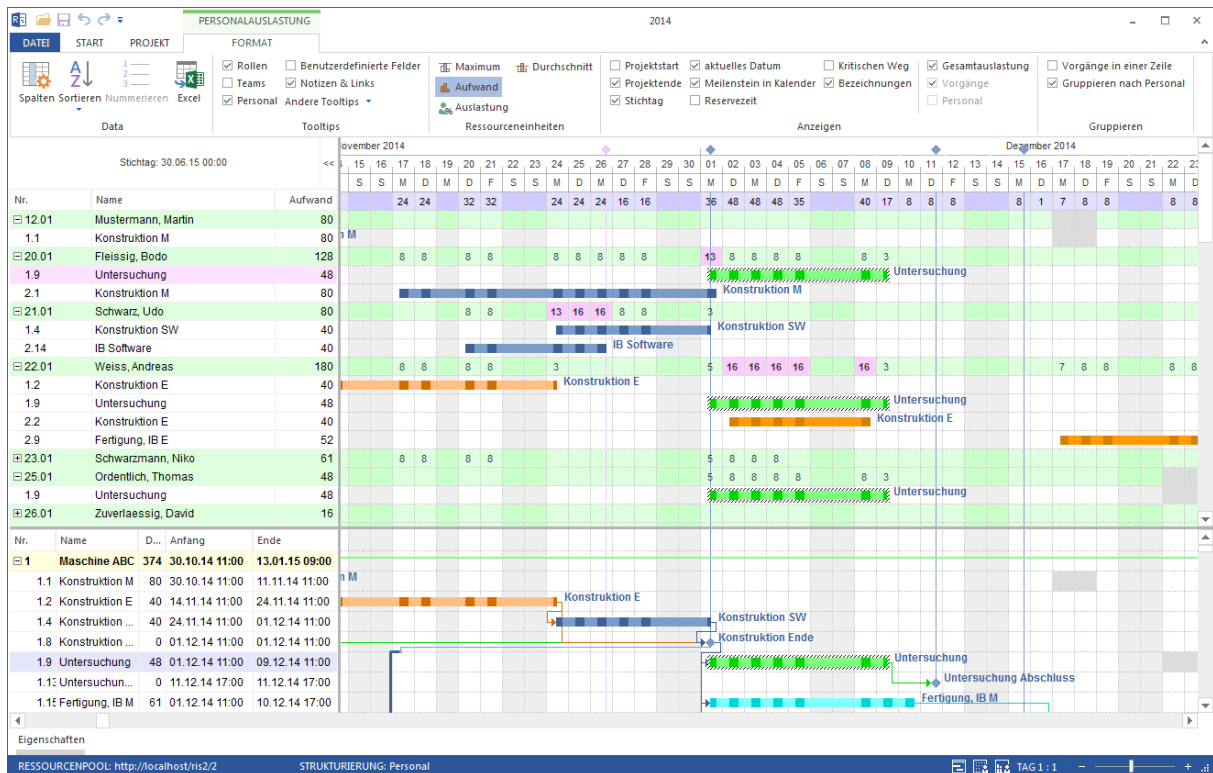
Die Funktion "Kapazitätsabgleich" unterstützt Sie umfangreich beim erforderlichen Abgleich des Ressourcenbedarfs mit der vorhandenen Kapazität. In übersichtlichen Ansichten liefert die Software alle wesentlichen Planungsparameter dargestellt auf einen Blick.

Die Kapazitätsplanung von Rillsoft Project ermöglicht Ihnen eine schnelle und genaue Planung, Kontrolle und Steuerung aller Ressourcen durch folgende Funktionen:

- Nachfrageanalyse von Mitarbeitern mit bestimmten Rollen/Qualifikationen
- Freie Kapazitäten und Auslastungen von Rollen und Mitarbeitern sind zu jedem Zeitpunkt einschätzbar
- Bestimmung der Vorgänge, die Auslastungen verursachen und Prüfen und Bewerten der Spielräume innerhalb einer möglicherweise vorhandenen Pufferzeit
- Unterdeckungen durch fehlende Personalkapazitäten werden exakt berechnet und sind schnell an einer roten Einfärbung zu erkennen
- Überdeckungen durch freie Kapazitäten werden ebenfalls berechnet und durch blaue Einfärbung hervorgehoben
- Der Kapazitätsabgleich kann grafisch analysiert werden

Der Kapazitätsabgleich des Maschinenparks kann analog zur Anwendung bei Mitarbeitern eingesetzt werden.

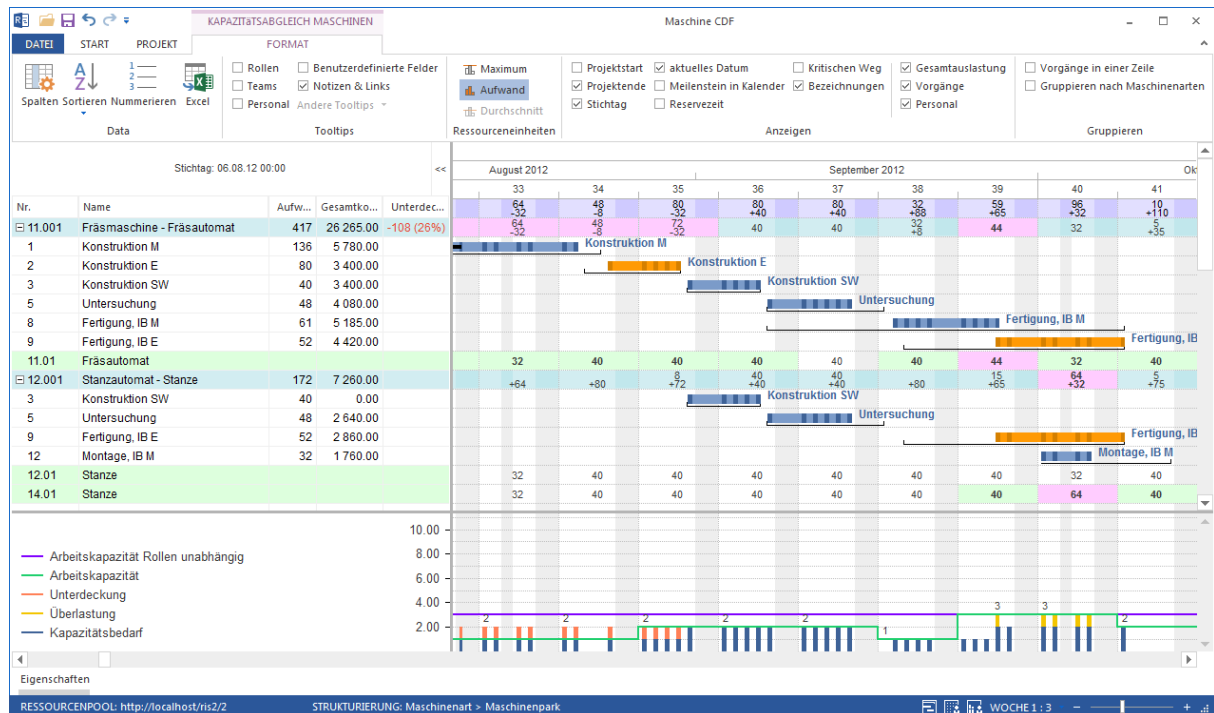
Software für Personaleinsatzplanung



Die Personaleinsatzplanung von Rillsoft Project unterstützt Sie mit folgenden Funktionen:

- Die geplanten Rollen dienen bei der Mitarbeiterzuordnung als Filter, Sie bekommen bei der Planung der Personalressourcen lediglich die Mitarbeiter angezeigt, die über entsprechende Qualifikationen verfügen
- Direkt bei der Einplanung von Mitarbeitern zeigt das Programm an, ob diese genügend verfügbare Zeit zur Erfüllung ihrer Aufgaben haben
- Sowohl arbeitsfreie Zeit als auch andere Aktivitäten des Mitarbeiters in Projekten werden überprüft und eventuelle Auslastungsprobleme farblich hervorgehoben
- Mitarbeiter können parallel den verschiedenen Aufgaben mit unterschiedlicher Auslastung und unter verschiedenen Rollen zugeordnet werden
- Die Software stellt Ihnen diverse Ansichten zur Auslastungsoptimierung von Rollen und Mitarbeitern zur Verfügung
- Teamzugehörigkeit, Arbeitszeiten und Arbeitsfreie Tage werden bei allen Planungsschritten berücksichtigt
- Das Verhältnis von verplanten und verfügbaren Arbeitszeiten der Mitarbeiter wird pro Zeiteinheit berechnet und angezeigt. Unterdeckungen werden farblich markiert und sind somit schnell zu erkennen
- Berichte für das Urlaubsmanagement können erstellt werden

Software für Maschinenbelegungsplanung



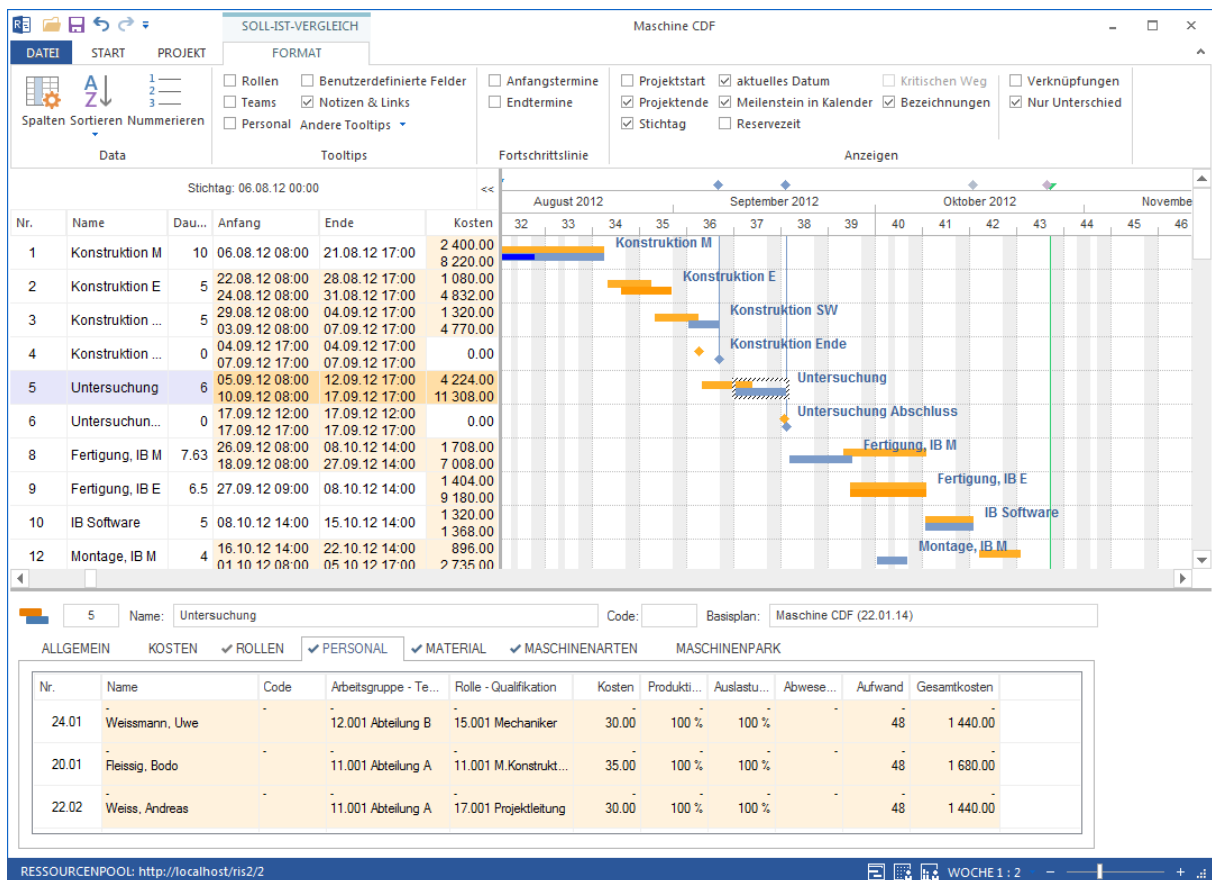
Mit Rillsoft Project können Sie eine Art rollenbasierte Planung der Maschinen und ihrer Auslastung vornehmen. Das Programm berechnet nach Angabe des zukünftigen Bedarfs der einzelnen Maschinenarten automatisch, wie viele Maschinen benötigt werden und welche Maschinen über freie Kapazitäten verfügen.

Die Maschinenbelegungsplanung unterstützt Sie mit vielen Funktionen und liefert Ihnen diverse Planungsparameter:

- Automatischer Abgleich von benötigten Maschinenarten mit verfügbaren Maschinen und Vorselektion, bevor konkret vorhandene Maschinen eingeplant werden
- Auslastungsgrad der Einzelmaschinen und Maschinenarten pro definierter Zeiteinheit wird berechnet
- Maschinenbelegungsplan in der Ansicht „Maschinenpark“ ersichtlich
- Anzahl der benötigten Maschinen wird kalkuliert
- Über- und Unterdeckungen werden ggf. farblich markiert

Die Ansicht „Kapazitätsabgleich Maschinen“ zeigt klar, wo Auslastungsprobleme bestehen und Planungsänderungen vorgenommen werden sollten, um den gesetzten Plan zu halten.

Software für Projektcontrolling

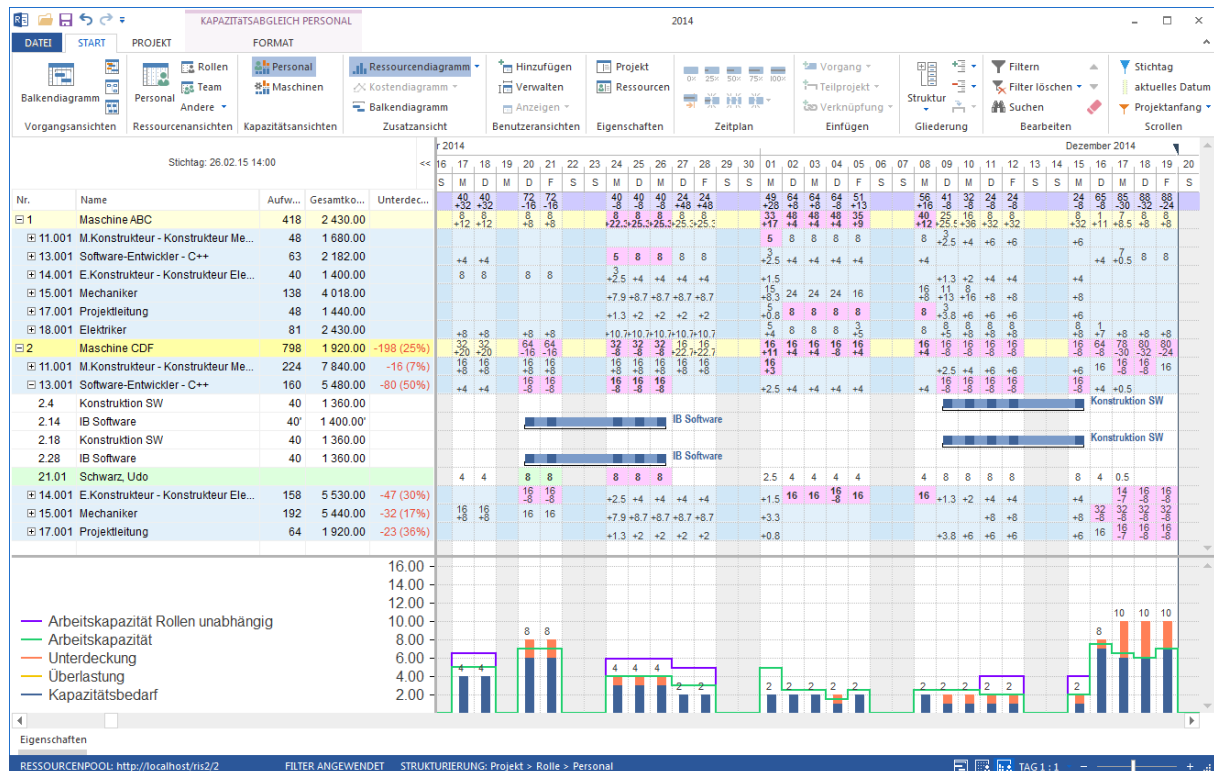


Eine gute und realistische Planung ist der Grundstein des Projekterfolgs. Allerdings muss der Projektfortschritt während der Umsetzung konsequent überwacht werden. Rillsoft Project unterstützt Sie dabei, den Ablauf Ihrer Projekte zu überwachen. Das Programm liefert essentielle Kennzahlen in übersichtlicher Anordnung und Darstellung. Außerdem erlauben diverse Ansichten, die Projekte und Ressourcen nach verschiedenen Kriterien zu analysieren.

Zur Unterstützung beim Projektcontrolling stellt Ihnen Rillsoft Project folgende Funktionen zur Verfügung:

- Speichern einer beliebigen Anzahl von Referenzplänen, welche die Grundlage für den Soll-Ist-Vergleich bilden und alle Projektressourcen sowie Arbeitszeiten und Kosten miteinbeziehen
- Der Fertigstellungsgrad der Vorgänge kann erfasst werden. Dies ermöglicht Fortschrittsanalysen und Sie erhalten jederzeit genaue Informationen über den aktuellen Projektfortschritt
- Der Soll-Ist-Vergleich hilft Ihnen rechtzeitig Termin-, Ressourcen- und Kostenabweichungen zu erkennen und Abweichungsanalysen zu erstellen
- Beim Vergleich des aktuellen Projektstands mit einem der Referenzpläne sind Unterschiede grafisch und tabellarisch sichtbar
- Die Finanzierungs- und Liquiditätskontrolle erlaubt durch zusätzliches Erfassen der Geldeingänge einen zeitpunktbezogenen Abgleich mit den entstehenden Kosten

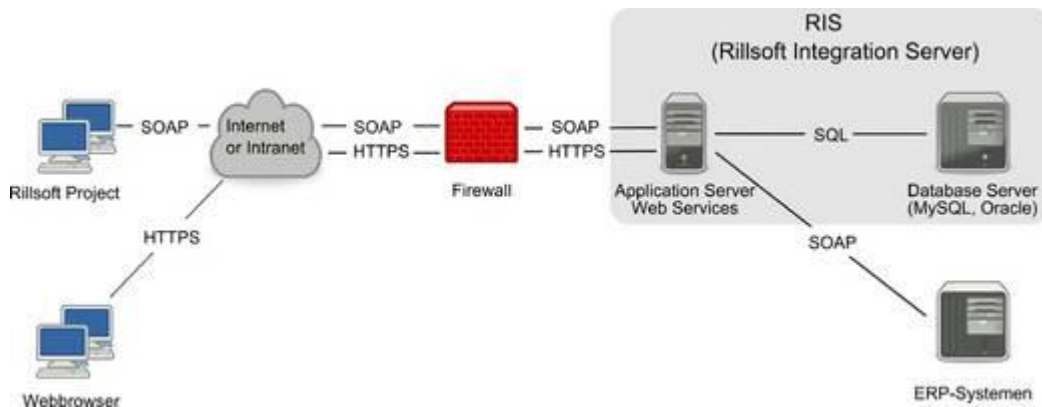
Multiprojektmanagement Software



Eine projektübergreifende Erfassung und Darstellung der Projekte und Unternehmensressourcen ist Grundlage für das Multiprojektmanagement. Mit Rillsoft Project können Sie mehrere Projekte parallel darstellen und analysieren. Außerdem kann die Ressourcenauslastung insgesamt ausgewertet und optimiert werden.

- Rillsoft Project ermöglicht im Projektportfolio beliebig ausgewählte Projekte, die einen identischen Ressourcenpool verwenden, gemeinsam darzustellen und zu analysieren
- Eine Projektpriorisierung dient als Grundlage für den Kapazitätsabgleich der Ressourcen im Projektportfolio
- Kategorie und Status sind frei definierbar und ermöglichen die Projekte im Projektportfolio nach Wunsch zu sortieren und zu gruppieren
- Terminplanung für alle Projekte im Portfolio
- Kapazitätsplanung unter Berücksichtigung des Einsatzes der Ressourcen in anderen Projekten
- Sie erreichen die bestmögliche Auslastung der gesamten Ressourcen
- Bei einem Soll-Ist-Vergleich im Portfolio wird jedes Projekt mit seinem eigenen, im jeweiligen Projekt definierten, Basisplan verglichen

• Rillsoft Integration Server



Die Projektdaten werden in einer zentralen Datenbank verwaltet.

- Die rollenbasierte Steuerung und Verwaltung der Zugriffsrechte ist ein weiterer Bestandteil des Integration Servers
- Mandantenfähige Benutzerverwaltung bietet vollkommen eigenständige Organisations-, Benutzer- und Ressourcenstruktur
- Differenzierte Zugriffsrechte sorgen dafür, dass alle Projektbeteiligten nur zu ihren Daten einen Zugang haben
- Revisionssicherheit des Systems sorgt, dass alle Zugriffe und Änderungen protokolliert werden
- Projektübergreifende Verknüpfungen erhalten beim Vorwärtsverschiebungen der Nachfolger-Projekte ggf. negative Zeitabstände angelegt
- Alle Projektversionen werden in einem Archiv mit Zeitstempel und Benutzerkennung gesichert und können später wieder hergestellt werden

Datenbank: MySQL, Oracle, MS SQL und PostgreSQL

Betriebssystem: MS Windows® 2000/2003/XP/Vista/7/2008, 2012, Linux
CentOS 5.4

Plugin-Funktionen von RIS

- E-Mail Benachrichtigung
- LDAP Schnittstelle für die Authentifizierung von Benutzern
- iCalendar Schnittstelle
- Timeline
- Datenaustausch mit Redmine
- Rückmeldungen
- Urlaubsplanung

Test Version

Sie können unsere Projektmanagementsoftware 30 Tage lang bei vollem Funktionsumfang kostenlos testen, indem Sie eine aktuelle Version <https://www.rillsoft.de/download.html> herunterladen.

Hierbei können Sie in Ruhe prüfen, ob Rillsoft Project Ihren Ansprüchen genügt und mit Ihrer Software- und Hardware-Umgebung zufrieden stellend zusammenarbeitet.

In der Testphase können Sie die Funktionen jeder einzelnen Version (Light, Standard, Professional und Enterprise) ausprobieren, um herauszufinden, welche Ihren Bedürfnissen am besten entspricht.